

# СХЕМА РАСПОЛОЖЕНИЯ ГРАНИЦ ПУБЛИЧНОГО СЕРВИТУТА

Объект: «Строительство ВЛ 0,4 кВ с установкой ПУ для электроснабжения д. Большакино, с/п Заболотское, Пермский муниципальный район (4500087496)»

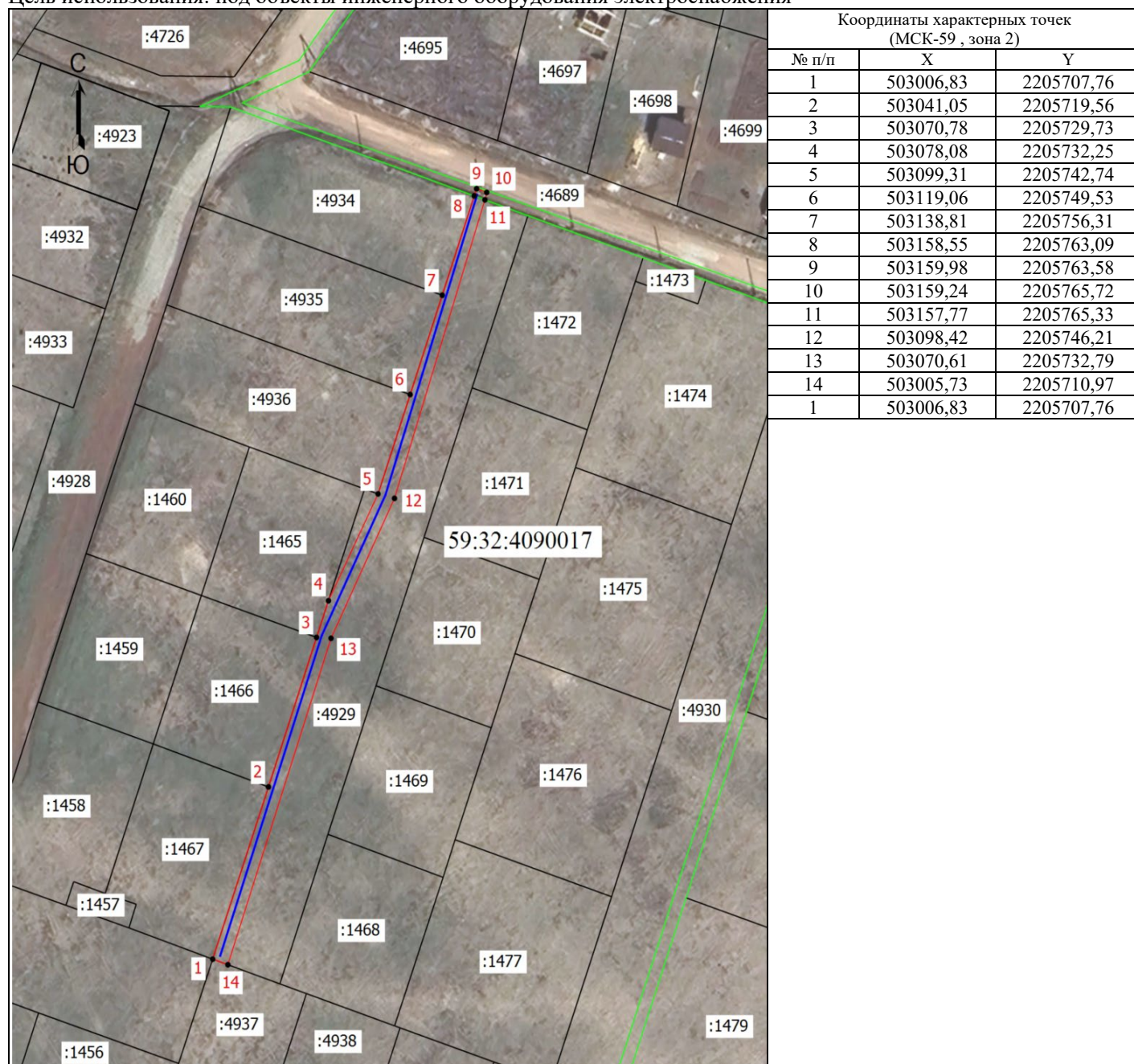
Местоположение объекта: Пермский край, Пермский муниципальный округ, д. Большакино

Площадь земель или части земельного участка, кв.м.: 514

Категория земель: земли населенных пунктов

Вид разрешенного использования земельного участка: -

Цель использования: под объекты инженерного оборудования электроснабжения



Масштаб 1: 1500

## Условные обозначения

- - Граница кадастрового квартала
- - Граница земельного участка, согласно сведениям из ЕГРН
- - Граница зоны с особыми условиями
- - Граница публичного сервитута
- - Граница зоны с особыми условиями
- 59:32:4090017 - Номер кадастрового квартала
- :1456 - Кадастровый номер земельного участка
- 1 - Обозначение новой характерной точки